

TOURNOI NATIONAL CADETS CADETTES DE LIMOGES



22 et 23 OCTOBRE 2011

Dojo Robert Lecomte – 47 rue de l'ancienne école normale 87000 Limoges – 05 55 30 87 89



Règlement

ENGAGEMENT

Le tournoi cadets – cadettes de Limoges est labellisé A par la F.F.J.D.A. Les combattant(e)s (niveau interrégional souhaité) sont engagé(e)s **uniquement** en passant par le site internet de la F.F.J.D.A – *ffjudo.com*, dans l'onglet *Extranet*. Aucun engagement ne sera pris sur place.

FRAIS D'ENGAGEMENT

10 € par compétiteur, chèque libellé à l'ordre de la Ligue du Limousin Judo.

CONTROLE

Les judokas devront se présenter avec leur passeport sportif en règle.

FORMULE DE COMPETITION

Cf. code sportif de la F.F.J.D.A. Annexe 1 au règlement intérieur fédéral Paragraphe J – organisation 3) formule de compétitions officiels et tournois labellisés.

- Moins de 8 combattants : poule(s) ou poules et tableau final.
- 8 combattants à 64 combattants : tableaux double repêchage
- Plus de 64 combattants : tableau sans repêchage.

Programme

vendredi 21 octobre :

Changement des catégories de poids possible sur le site extranet avant 17h00.

samedi 22 octobre :

12h30 à 13h30

Pesée des féminines

14H15

Début des combats

19H30

Fin prévisionnelle

dimanche 23 octobre :

08h00 à 08h30

Pesée des masculins
-46 kg -50 kg -55 kg
-90 kg +90 kg

09H15

Début des combats

13H00

Fin prévisionnelle

11h00 à 12h00

Pesée des masculins
-60 kg -66 kg -73 kg
-81 kg

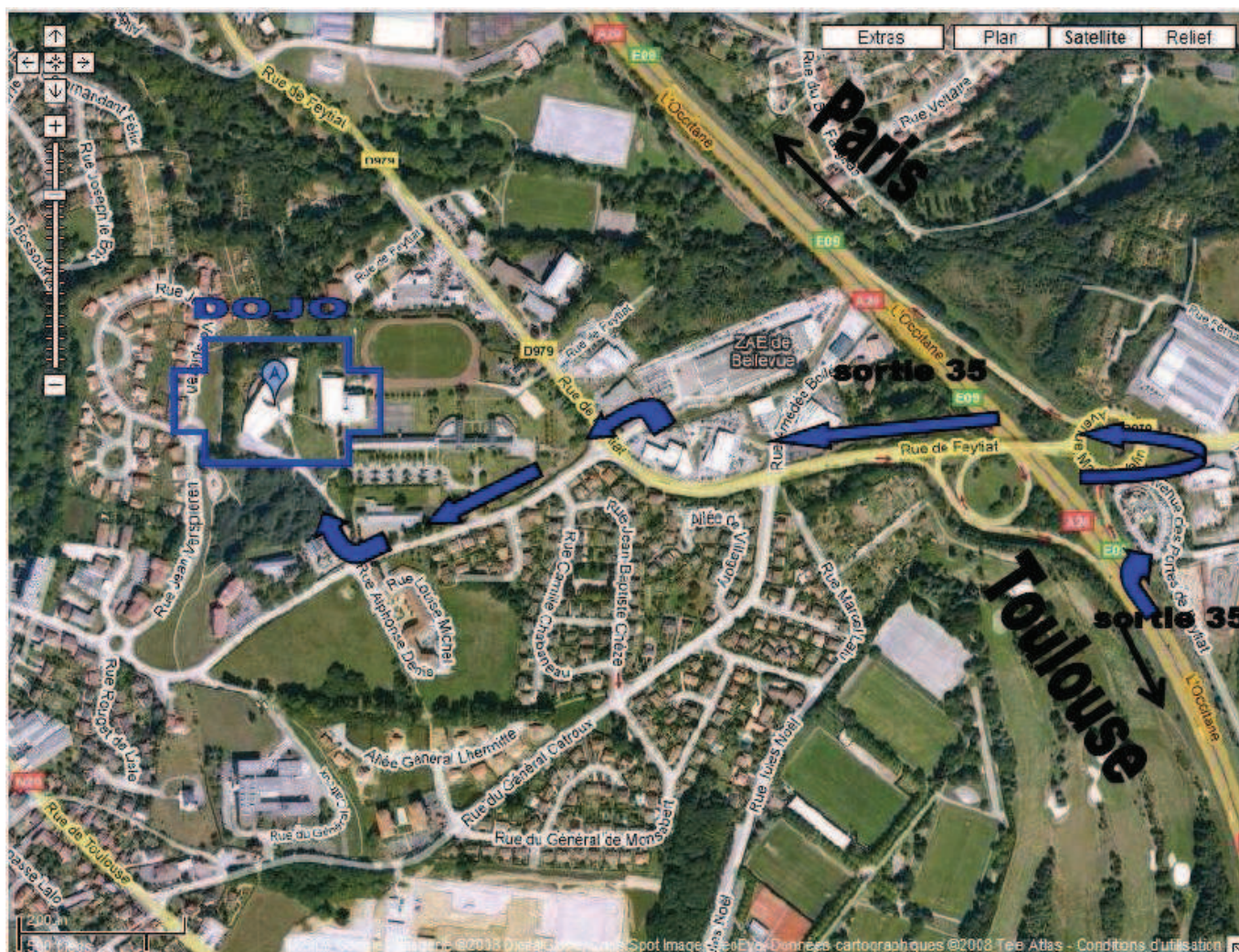
12H45

Début des combats

18H30

Fin prévisionnelle

DOJO ROBERT LECOMTE
47 RUE DE L'ANCIENNE ECOLE NORMALE DES INSTITUTEURS
87 000 LIMOGES - 05 55 30 87 89



De Paris : Sortie 35, au rond point prendre direction Clermont, puis 2^{ème} à gauche.
De Toulouse : Sortie 35, au rond point prendre direction Clermont, puis 2^{ème} à gauche.
D'Angoulême: Suivre direction Toulouse, au rond point Queuille prendre rue Domnolet Lafargue, puis au stop à droite, puis tout droit.
De Clermont : Prendre direction Feytiat, puis au feu rouge à droite



Hébergement

Afin de vous assurer le meilleur confort, nous vous communiquons une liste d'hôtels susceptibles de vous accueillir.

Hôtel IBIS centre	6 Bd Victor Hugo 87000 LIMOGES	05.55.79.03.30.	05.55.79.31.50.
Hôtel du Golf	270 rue Toulouse 87000 LIMOGES	05 55 06 33 66	05.55.42.42.69.
Hôtel Confort INN	Le Ponteix A20 87220 FEYTIAT	05.55.31.23.28.	05.55.06.27.42.
Hôtel Formule 1	Rue Frédéric Bastiat 87280 LIMOGES	05.55.37.02.37.	05.55.35.36.00.
Hôtel IBIS Z.I. Nord	Rue Frédéric Bastiat 87280 LIMOGES	05.55.37.50.14.	05.55.38.32.42.
Hôtel Première Classe	Rue Frédéric Bastiat 87280 LIMOGES	05.55.35.57.32.	05.55.35.57.61.
Novotel	2 Av d'Uzurat 87280 LIMOGES	05.44.20.20.00.	05.44.20.20.10.
Campanile	Allée Moulin Pinard 87100 LIMOGES	05 55 37 35 62	05 55 38 11 47

